



Tous les décors présentés sont des reproductions. Sous réserve de modifications techniques de Witex Flooring Products GmbH. Réf. 20040015 - Inhouse - 06|09

**Witex Flooring Products GmbH**

Nord-West-Ring 21  
D-32832 Augustdorf

fon+49 5237 609-0  
fax+49 5237 609-309

info@witex.com

**www.witex.com**

**WITEX**<sup>®</sup>

LA MARQUE DE SOL



COLOR<sup>+</sup> - LE SOL HAUT DE GAMME

# Classification remarquable exceptionnelle

**WITEX<sup>®</sup>**

color ⊕

Sa finition glacée et son extrême robustesse sont les signes distinctifs de color+, le sol Witex haut de gamme. Des procédés de production et des technologies sophistiqués liés à une surface X-Protect résistante transforment ce revêtement de sol en un exploit technique et visuel.

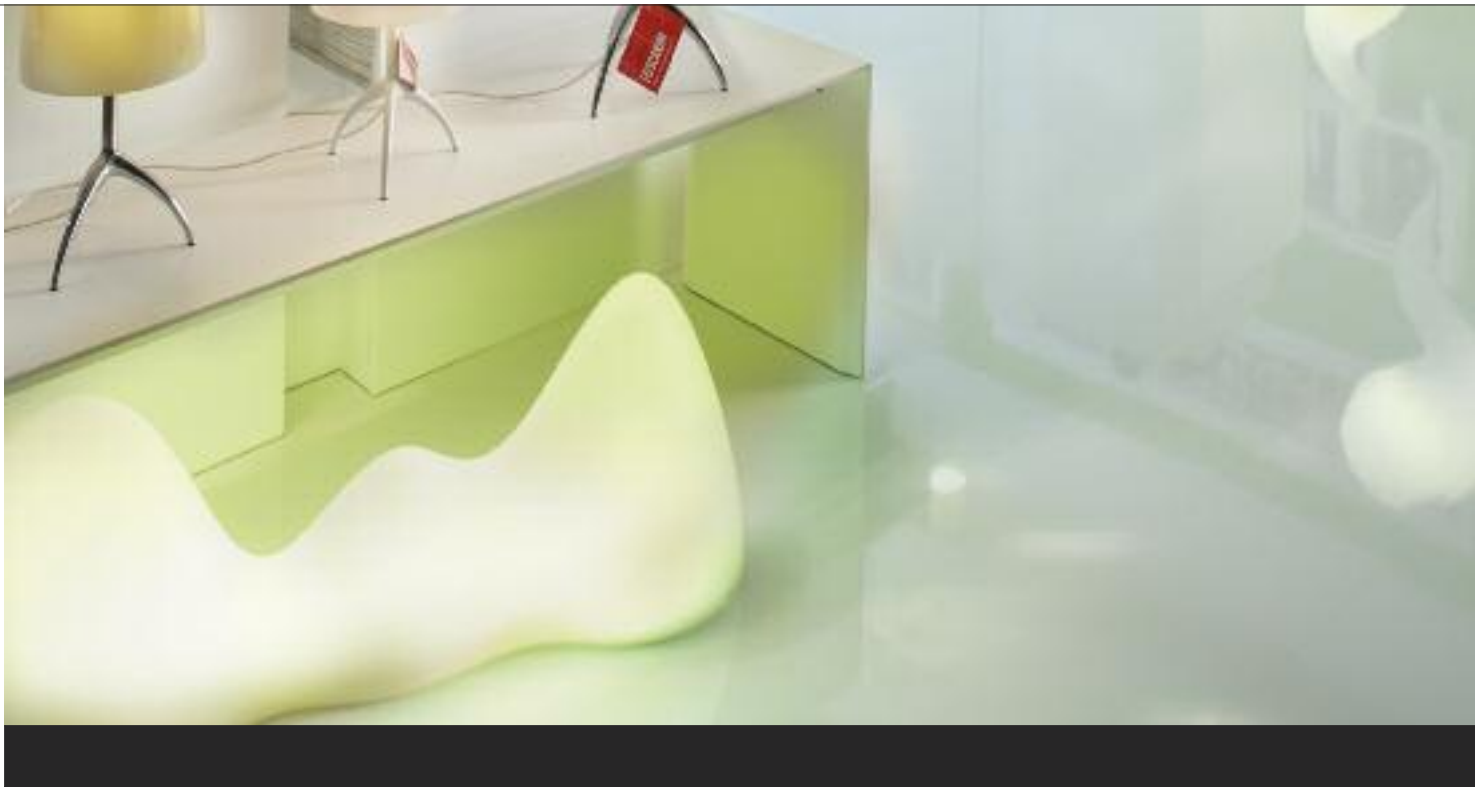
L'assemblage des panneaux par simple emboîtement LocTec est la garantie d'une pose rapide et fiable. Un panneau intermédiaire AquaProtect est employé pour assurer une protection durable contre l'humidité.

color+ représente la solution idéale pour les concepts esthétiques haut de gamme qui mettent l'accent sur un revêtement de sol glacé et original.

### CARACTÉRISTIQUES TECHNIQUES :

Pose sans colle :	LocTec
Dimension des lames :	1488 mm × 293 mm
Épaisseur des lames :	11,4 mm
Contenu du paquet :	4 Lames   1,74 m <sup>2</sup>   20 kg
Contenu de la palette :	45 Paquets   100,80 m <sup>2</sup>   924 kg
Surface :	X-Protect, 1,0 mm
Panneau support :	Aqua-Protect® pour utilisation en pièces humides
Résistance à l'usure :	AC 5
Resistance aux contraintes dues aux chocs :	IC 3 (selon DIN 13329, annexe F)
Coefficient de friction de glissement :	DS ( $\mu \geq 0.3$ )
Brandverhalten :	B <sub>n</sub> -s1
Classe de sollicitation pour zone d'habitation privée :	23 sollicitation élevée (selon DIN EN 685)
Classe de sollicitation pour zone commerciale :	33 sollicitation élevée (selon DIN EN 685)
Garantie spéciale sur l'usure, zone d'habitation privée :	à vie
Garantie spéciale sur l'usure, zone commerciale :	10 ans

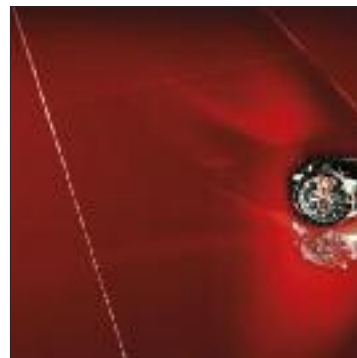




Deep Night · HH15054COL



30060106



Sunset · HH14954COL



30060105



Monochrom · HH15154COL



30060109



Ice · HH14854COL



30060104



Ferrum · HH14754COL



30060108



Reed · HH14654COL



30060107